

CATÁLOGO

ELEMENTOS
PROTECCION PERSONAL
Y SEGURIDAD INDUSTRIAL



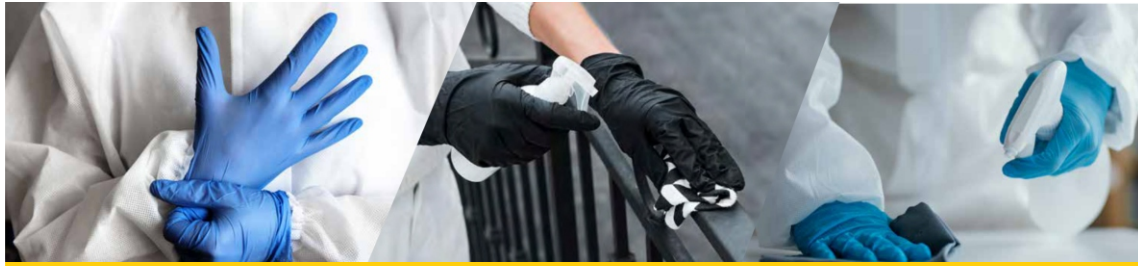
www.setsolutions.com.co



Cel. 300 2681667



comercial@setsolutions.com.co



Hand Safety - Protección Manual

línea CONFORT



Guante **Confort NI**

TALLAS
S, M, L y XL BG001

UNIDAD DE
EMPAQUE 10 cajas x 50 pares

Guante 100% nitrilo calibre 4, liso, ambidiestro, uso industrial, sin talco, color azul.



Guante **Confort VI**

TALLAS
S, M, L y XL BG003

UNIDAD DE
EMPAQUE 10 cajas x 50 pares

Guante vinilo y nitrilo calibre 4, liso, ambidiestro, uso industrial, sin talco, color azul.



Guante **Confort Snow**

TALLAS
• 10 Estándar BG103

UNIDAD DE
EMPAQUE 600 pares

Guante tejido de hilaza 3 hilos, calibre 7, ambidiestro, color natural.



Guante **Black Rain**

TALLAS
• 10 Estándar BG132

UNIDAD DE
EMPAQUE 600 pares

Guante tejido en hilaza con puntos PVC doble cara, ambidiestro, color natural.



Elementos de Protección Industrial



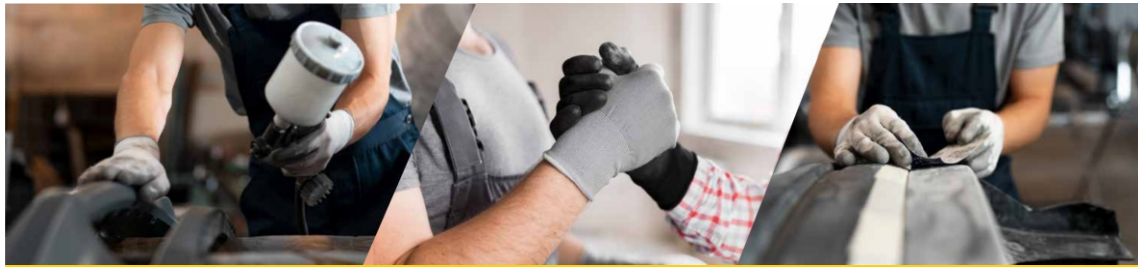
www.setsolutions.com.co



Cel. 300 2681667



comercial@setsolutions.com.co



Hand Safety - Protección Manual

línea CONFORT



Guante **Confort Black Rain 2**

TALLAS
10 BG132B

UNIDAD DE
EMPAQUE 600 pares

Guante tejido en hilaza con puntos PVC doble cara, ambidiestro, color azul.



Guante **Confort PU**

TALLAS
7, 8, 9 y 10 BG172C

UNIDAD DE
EMPAQUE 600 pares

Guante en poliéster recubierto en poliuretano, calibre 13, color negro.



Guante **Confort Grip**

TALLAS
8 y 10 BG173Z

UNIDAD DE
EMPAQUE 600 pares

Guante en poliéster recubierto en nitrilo corrugado, calibre 13, color negro.



Guante **Confort Smooth**

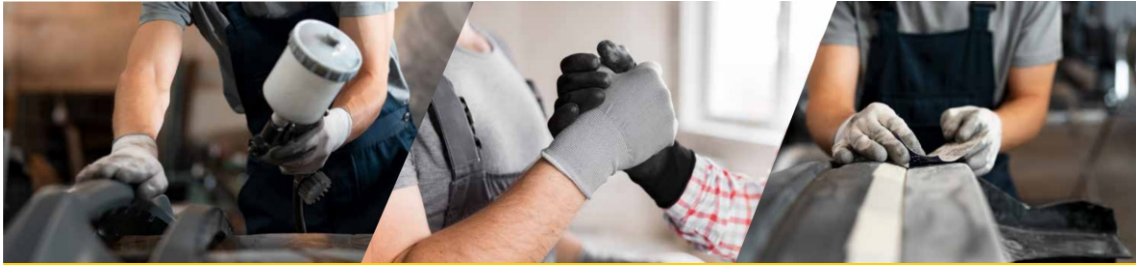
TALLAS
8, 9 y 10 BG174B

UNIDAD DE
EMPAQUE 600 pares

Guante en poliéster recubierto en nitrilo, calibre 13, color negro.



Elementos de Protección Industrial



Hand Safety - Protección Manual

línea CONFORT



Guante **Confort Rob**

TALLAS
10 BG177R

UNIDAD DE
EMPAQUE 360 pares

Guante en poliéster y algodón, recubierto en lamina de caucho en palma y revers.



Guante **Confort Rec**

TALLAS
10 BG180Y

UNIDAD DE
EMPAQUE 600 pares

Guante en hilaza blanca recubierto en latex amarillo



Guante **Confort fir**

TALLAS
9 y 10 BG184

UNIDAD DE
EMPAQUE 600 pares

Guante en poliéster rojo recubierto en latex negro corrugado.



Guante **Confort Eco**

TALLAS
9 y 10 BG185

UNIDAD DE
EMPAQUE 360 pares

Guante en poliéster y algodón, calibre 10, recubierto en latex negro corrugado.



Elementos de Protección Industrial



www.setsolutions.com.co



Cel. 300 2681667



comercial@setsolutions.com.co



Hand Safety - Protección Manual

línea Anticorte SHARK



Guante **Power Shark**

TALLAS
8, 9 y 10 BG1905

UNIDAD DE
EMPAQUE 120 pares

Guante antiimpacto, textil anticorte nivel 5, recubierto en espuma de nitrilo acabado arenoso, refuerzo entre pulgar e índice y moldes en TPR.



Guante **Shark Max**

TALLAS
7, 8, 9, 10 y 11 BG191

UNIDAD DE
EMPAQUE 120 pares

Guante antiimpacto, textil anticorte nivel 5, recubierto en espuma de nitrilo, refuerzo entre pulgar e índice y moldes en TPR, puño ajustable.



Guante **Shark Max PU**

TALLAS
8, 9 y 10 BG191A

UNIDAD DE
EMPAQUE 120 pares

Guante antiimpacto, textil anticorte nivel 5, recubierto en poliuretano, refuerzo entre pulgar e índice y moldes en TPR, puño ajustable.



Guante **Shark Cut (PU)**

TALLAS
7, 8, 9 y 10 BG199

UNIDAD DE
EMPAQUE 120 pares

Guante anticorte nivel 5 recubierto en poliuretano.



Elementos de Protección Industrial



Hand Safety - Protección Manual

línea Anticorte **SHARK**



Guante **Shark Cut 7**

TALLAS
8, 9 y 10 BG199BA7

UNIDAD DE
EMPAQUE 120 pares

Guante anticorte nivel 7 recubierto en poliuretano.



Guante **Shark CUT (NI)**

TALLAS
8, 9 y 10 BG200

UNIDAD DE
EMPAQUE 120 pares

Guante anticorte nivel 5 recubierto en nitrilo.



Guante **Shark Smooth**

TALLAS
8, 9 y 10 BG200S

UNIDAD DE
EMPAQUE 120 pares

Guante anticorte nivel 5 recubierto en espuma de nitrilo, refuerzo entre pulgar e índice.



Elementos de Protección Industrial



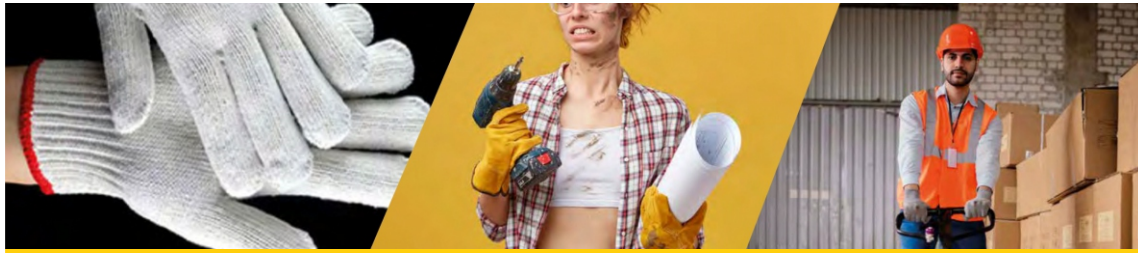
www.setsolutions.com.co



Cel. 300 2681667



comercial@setsolutions.com.co



Hand Safety - Protección Manual

línea CANVAS



Guante Canvas W

TALLAS
• Estándar BG2301W

UNIDAD DE
EMPAQUE 144 pares

Guante de algodón color blanco con puño elástico.



Guante Canvas O

TALLAS
• Estándar BG2301O

UNIDAD DE
EMPAQUE 144 pares

Guante de algodón color naranja con puño elástico.



Elementos de Protección Industrial



Hand Safety - Protección Manual

línea Calf



Guante Calf 1

TALLAS	
L	BG 3001Y
UNIDAD DE EMPAQUE	120 pares

Guante vaqueta sencillo color amarillo.



Guante Calf 2

TALLAS	
L	BG3001YR
UNIDAD DE EMPAQUE	120 pares

Guante vaqueta con refuerzo externo color amarillo.



Guante Calfw1

TALLAS	
L	BG3001
UNIDAD DE EMPAQUE	120 pares

Guante vaqueta sencillo color blanco.



Guante Calf Black

TALLAS	
• 9 Estándar	BG 3001R-B
UNIDAD DE EMPAQUE	120 pares

Guante vaqueta.



Elementos de Protección Industrial



www.setsolutions.com.co



Cel. 300 2681667



comercial@setsolutions.com.co



Hand Safety - Protección Manual

línea WELDER



Guante Welder Max

TALLAS
• Estándar BG3510YR

UNIDAD DE
EMPAQUE 60 pares

Guante soldador amarillo con refuerzo en palma, índice y pulgar, hilo Kevlar y matachispas, con dulceabrigo. 16"



Guante Welder Red

TALLAS
• Estándar BG3511A

UNIDAD DE
EMPAQUE 60 pares

Guante soldador rojo. 14"



Guante Welder Gold

TALLAS
• Estándar BG3514 R

UNIDAD DE
EMPAQUE 60 pares

Guante soldador amarillo con refuerzo en palma, hilo kevlar y matachispas, con dulceabrigo. 16"



Elementos de Protección Industrial



Hand Safety - Protección Manual

línea WELDER



Guante Welder Blue

TALLAS
• Estándar BG3515 C

UNIDAD DE
EMPAQUE 60 pares

Guante soldador azul con refuerzo en palma, pulgar y nudillos, hilo Kevlar y matachispas, con dulceabrigo. 16"



Guante Welder R

TALLAS
• Estándar BG3514 RR

UNIDAD DE
EMPAQUE 60 pares

Guante soldador amarillo con refuerzo en palma, hilo kevlar y matachispas, con doble dulceabrigo. 16"



Elementos de Protección Industrial



www.setsolutions.com.co



Cel. 300 2681667



comercial@setsolutions.com.co



Hand Safety - Protección Manual

línea **HARD**



Guante **Hard 1**

TALLAS
8, 9 y 10 BG483-33

UNIDAD DE
EMPAQUE 120 Pares

Guante 100% nitrilo calibre 15
con flock. 13"



Guante **Hard 2**

TALLAS
8, 9 y 10 BG483-45

UNIDAD DE
EMPAQUE 120 Pares

Guante 100% nitrilo calibre 22. 18"



Elementos de Protección Industrial



www.setsolutions.com.co



Cel. 300 2681667



comercial@setsolutions.com.co



Hand Safety - Protección Manual

línea Meca



Guante Meca 1

TALLAS	
Única	BG442
UNIDAD DE EMPAQUE	120 pares

Guante en hilaza cubierto en nitrilo liso, puño elástico cerrado.



Guante Meca 2

TALLAS	
Única	BG444L
UNIDAD DE EMPAQUE	120 pares

Guante en hilaza cubierto en nitrilo liso, puño abierto.



Guante Meca 4

TALLAS	
Única	BG444R
UNIDAD DE EMPAQUE	120 pares

Guante en hilaza doble cubierto en nitrilo liso, puño abierto.



Elementos de Protección Industrial



Hand Safety - Protección Manual

línea Multitask

LÍNEA LÁTEX
NATURAL 100%

Guante Multitask Max

TALLAS	
Única	BG482-50
UNIDAD DE EMPAQUE	12 pares

Guante en látex natural 100%.
Calibre 50mm. Resistencia química
media. Puño largo de 18".

próximamente



Guante Multitask 1

TALLAS	
7,8,9,10	BG482-25
UNIDAD DE EMPAQUE	12 pares

Guante en látex natural 100%.
Calibre 25mm. Resistencia química
media. Puño largo de 13".

próximamente



Guante Multitask 2

TALLAS	
7,8,9,10	BG482-35
UNIDAD DE EMPAQUE	12 pares

Guante en látex natural 100%.
Calibre 35mm. Resistencia química
media. Puño largo de 13".

próximamente



Elementos de Protección Industrial



www.setsolutions.com.co



Cel. 300 2681667



comercial@setsolutions.com.co



Hearing Protection - Protección Auditiva



línea Inserción

Protector auditivo de inserción

Pino



REFERENCIA	BEG
UNIDAD DE EMPAQUE	Caja x 200

Estilo reusable. NRR 27 db. Forma cónica 4 anillos. Color verde Dieléctrico y en silicona.



Protector auditivo de inserción

Bullet



REFERENCIA	BEO
UNIDAD DE EMPAQUE	Caja x 200

Protector auditivo PU. Estilo descartable. NRR 32 dB. Forma cónica tipo bala. Color naranja. Dieléctrico. Espuma de poliuretano.



línea Tipo Copa

Protector Tipo Copa
MountCup



REFERENCIA	BEY
UNIDAD DE EMPAQUE	Caja individual

Estilo reusable. NRR 22 dB. Forma tipo copa insertar a casco. Color amarillo neon. Dieléctrico. Talla regular.



Protector auditivo de inserción

Bandeup



REFERENCIA	BER
UNIDAD DE EMPAQUE	Caja individual

Protector auditivo tipo copa reusable. NRR 23 dB. Ajustable. Color negro con banda roja. Dieléctrico. Talla regular. Material plastico foam.



Elementos de Protección Industrial



www.setsolutions.com.co



Cel. 300 2681667



comercial@setsolutions.com.co



Eye Protection - Protección Visual

**línea
ECO**



Lente **Spider**

- Claro BYG385B
 Oscuro

UNIDAD DE
EMPAQUE caja por
20 unidades

Unilente de seguridad policarbo-
nato/ UV 400. Estándar



Lente **Capitan**

- Claro BYG001 AW
 Oscuro

UNIDAD DE
EMPAQUE caja por
12 unidades

Unilente de seguridad policarbo-
nato/ UV 400. Estándar



Lente **Unic Eco**

- Claro BYG002
 Oscuro

UNIDAD DE
EMPAQUE caja por
10 unidades

Unilente de seguridad policarbo-
nato/ UV 400. Estándar



Monogafa **Home**

- Claro BYG
 Oscuro

UNIDAD DE
EMPAQUE caja por
10 unidades

Monogafa ventilación indirecta /
policarbonato. Estándar



Elementos de Protección Industrial



Eye Protection - Protección Visual

línea Premium



Lente Premium Spider

- Claro B
 Oscuro



UNIDAD DE EMPAQUE caja por 12 unidades

Unilente de seguridad policarbonato/ UV 400. Estándar



Lente Premium Capitan

- Claro B
 Oscuro



UNIDAD DE EMPAQUE caja por 12 unidades

Unilente de seguridad policarbonato/ UV 400. Estándar



Lente Premium Unic

- Claro B
 Oscuro



UNIDAD DE EMPAQUE caja por 10 unidades

Unilente de seguridad policarbonato/ UV 400. Estándar



Monogafa Hackeye

- Claro BYG
 Oscuro



UNIDAD DE EMPAQUE caja por 10 unidades

Monogafa ventilación indirecta / policarbonato. Estándar



Elementos de Protección Industrial



www.setsolutions.com.co



Cel. 300 2681667



comercial@setsolutions.com.co



Eye Protection - Protección Visual

línea Premium



Monogafa Home

Claro B



UNIDAD DE EMPAQUE caja por 10 unidades

Monogafa ventilación indirecta / antiempañante. Estándar



Monogafa Camaleón

Claro B
 Oscuro

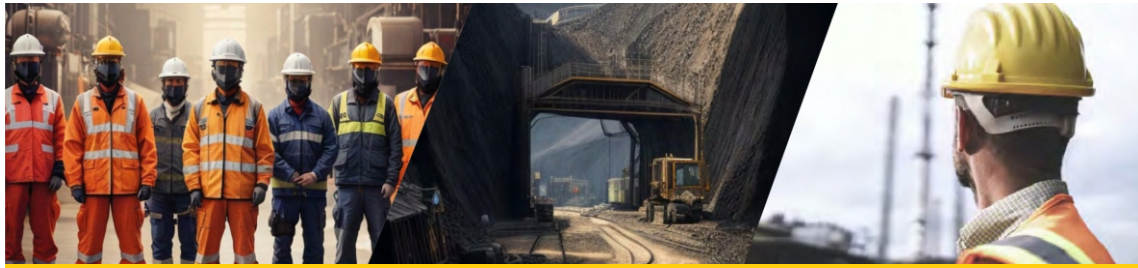


UNIDAD DE EMPAQUE caja por 10 unidades

En policarbonato / UV400 / brazos de doble función con banda intercambiable. Contorno foam silicona. Talla única



Elementos de Protección Industrial



Head Protection - Protección Cabeza

línea Cascos



Casco para construcción **Coveerd**

Colores

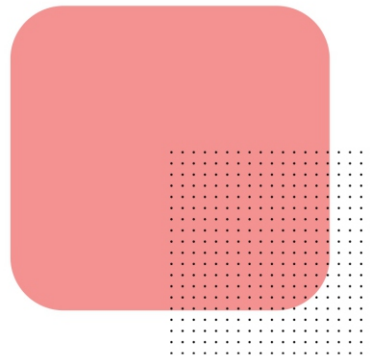
- Amarillo BH104-5
- Blanco
- Azul
- Verde
- Rojo

Norma ANSI Z 89.1
EN 397

Unidad de Empaque 10 Cascos



Casco para la construcción ratchet sencillo.
Tafilete tipo cremallera plástico.
Casco en polietileno de alta densidad
4 puntos de apoyo del tafilete int.
4 puntos de sujeción del barbuquejo.
Casco Tipo 1 clase E.



Casco para la industria **Steel**

Colores

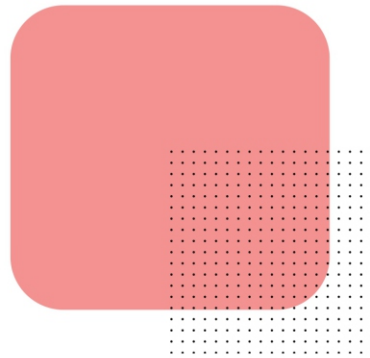
- Amarillo BH104
- Blanco
- Azul
- Verde
- Rojo

Norma ANSI Z 89.1
EN 397

Unidad de Empaque 10 Cascos



Casco industrial tafilete en nylon tipo ratchet.
Casco en polietileno de alta densidad.
Tafilete en nylon tipo ratchet
4 puntos de apoyo a tafilete
4 puntos de apoyo a barbuquejo.
Casco tipo 1 clase E.



Casco para trabajo en alturas **Artic**

Colores

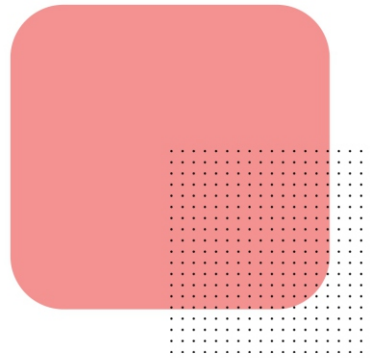
- Amarillo BH104
- Blanco
- Azul
- Verde
- Rojo

Norma ANSI Z 89.1
EN 397

Unidad de Empaque 10 Cascos



Casco para trabajo en alturas. En polietileno de alta densidad.
Tafilete en nylon tipo ratchet.
6 puntos de apoyo en tafilete.
4 puntos de apoyo a barbuquejo.
Casco tipo 2 clase E



Elementos de Protección Industrial



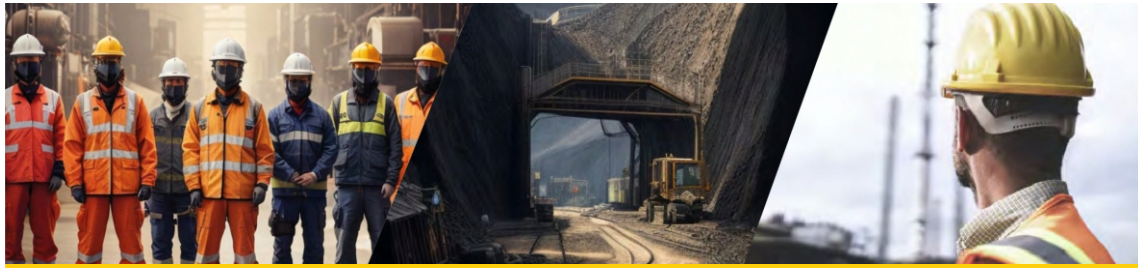
www.setsolutions.com.co



Cel. 300 2681667



comercial@setsolutions.com.co



Head Protection - Protección Cabeza

línea Cascos



Casco para alturas y rescate

Brave

Colores

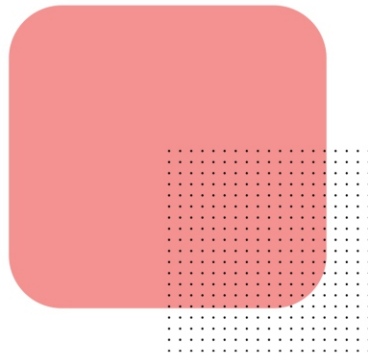
- Blanco BH104-5
- Negro
- Rojo
- Gris

Norma ANSI Z 89.1
EN 397
En 443
NFPA 1951

Unidad de Empaque 1 Casco



Casco de seguridad para alturas y rescate.
Tafílete en nylon 6 puntos de apoyo y 4 puntos de apoyo a barbuquejo
Casco tipo 2 clase E rescate.



Casco para alturas y rescate

Brave Pro

Colores

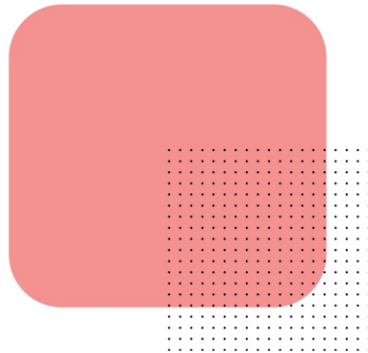
- Blanco BYHSF06102
- Negro
- Naranja
- Gris

Norma ANSI Z 89.1
EN 397
En 443
NFPA 1951

Unidad de Empaque 1 Casco



Casco de seguridad para alturas y rescate.
Tafílete en nylon 6 puntos de apoyo y 4 puntos de apoyo a barbuquejo
Casco tipo 2 clase E rescate.



Casco para minería

Miner

Colores

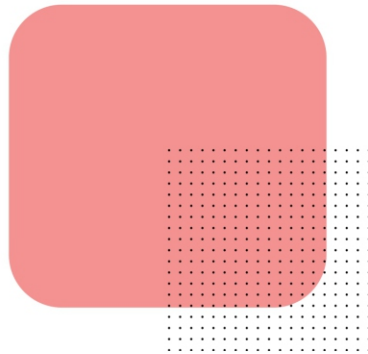
- Blanco B
- Negro
- Rojo
- Gris

Norma ANSI Z 89.1
EN 397

Unidad de Empaque 1 Casco



Casco en polietileno alta densidad con porta lámparas integrado compatible lámpara minera. 4 puntos de apoyo a tafílete nylon tipo ratchet/ con barbuquejo de 4 puntos de apoyo.



Elementos de Protección Industrial



www.setsolutions.com.co



Cel. 300 2681667



comercial@setsolutions.com.co



Head Protection - Protección en Alturas



línea Arnés

Arnés cuerpo completo **Eco Red**

Referencia	BH104-5
Norma	ANSI Z359.12
Unidad de Empaque	10 unidades



Arnés de seguridad anti-caídas, pélvico pectoral / 4 argollas cruzado.
Rojo / negro



línea Punto de anclaje móvil

Tie Off **Eco Red 60**



REFERENCIA	B
UNIDAD DE EMPAQUE	Caja x 10
Punto de anclaje móvil en nylon. Argolla 1 3/4 con protector.	



Tie Off **Eco Red 90**



REFERENCIA	B
UNIDAD DE EMPAQUE	Caja x 10
Punto de anclaje móvil en nylon. Argolla 1 3/4 con protector.	



Elementos de Protección Industrial



www.setsolutions.com.co



Cel. 300 2681667



comercial@setsolutions.com.co



Head Protection - Protección en Alturas

línea Eslingas



Eslinga de Posicionamiento



Referencia	BYB1858027
Colores	● Rojo / Negro
Norma	ANSI Z 359.12
Unidad de Empaque	Caja x 10

Línea de vida que sirve para asegurar el arnés a un punto de anclaje fijo / cinta en nylon regulable. Gancho de $\frac{3}{4}$ de apertura.



Eslinga de restricción Eco Red



Referencia	BYB1858029MAD
Colores	● Rojo / Negro
Norma	ANSI Z 359.12
Unidad de Empaque	Caja x 10

Línea de vida de restricción de 1,8 con amortiguador de impacto, gancho de $\frac{3}{4}$, gancho grande 1/8 para conexión rápida. Ajustable.



Eslinga en Y Eco Red



Referencia	BYB1858034MAD
Colores	● Rojo / Negro
Norma	ANSI Z 359.12
Unidad de Empaque	Caja x 10



Eslinga de nylon en Y con amortiguador de impacto. Ajustable. Gancho de $\frac{3}{4}$ y dos ganchos de 1/8. Para detención de caídas.



Elementos de Protección Industrial



www.setsolutions.com.co



Cel. 300 2681667



comercial@setsolutions.com.co



Head Protection - Protección en Alturas

línea Frenos



Freno para
Cuerda

Referencia	BH104-5
Norma	ANSI Z359.12
Unidad de Empaque	10 unidades



Freno de doble bloqueo con mosquetón de seguridad en acero forjado, para ser utilizado como un elemento del sistema de detención de caídas en cuerdas para uso vertical o cuerda trenzada con diámetro de 14-16mm



línea Mosquetones

Mosquetón
Simétrico



REFERENCIA	BYB1859010-2T
UNIDAD DE EMPAQUE	Caja x 10

Gancho de seguridad tipo cadena simétrico. Acero 100%. Resistencia 45Kn.



Mosquetón
Carabiner en D



REFERENCIA	BYB1859037-2T
UNIDAD DE EMPAQUE	Caja x 10

Gancho de seguridad carabiner en acero. 45 Kn.



Elementos de Protección Industrial



www.setsolutions.com.co



Cel. 300 2681667



comercial@setsolutions.com.co



Respiratory Safety - Protección Respiratoria



línea Media Cara

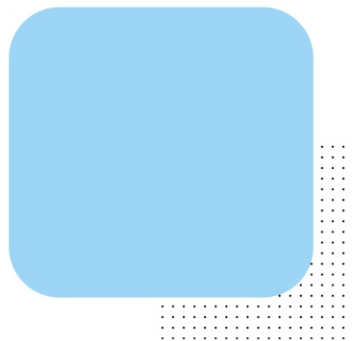
Máscarilla en silicona Media Cara



CE2056

Referencia	BMF600
Norma	CE2056
Tallas	S,M,L
Unidad de Empaque	Caja x 10

Mascarilla liviana, blanda y cómoda, con correas para la cabeza fáciles de ajustar. Aprobado por NIOSH para purificación de aire por presión negativa y aplicaciones de líneas aéreas de aire dual. Se puede desmontar, limpiar y reutilizar. Los cartuchos y filtros reemplazables.



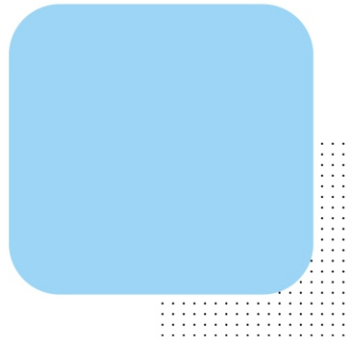
Máscara en elastómero Media Cara



CE2056

Referencia	BMF500
Norma	CE2056
Tallas	S,M,L
Unidad de Empaque	Caja x 10

Máscara media cara elastómera de doble caucho. Cómodo y ligero. Reutilizable y de buena calidad. Amplia gama de aplicaciones. Duradero y fácil de limpiar.



línea Full face

Máscara en silicona Full face



CE2056

Referencia	BFF700
Norma	CE2056
Tallas	S,M,L
Unidad de Empaque	Caja x 4

Máscara full face en silicona. Cómodo y ligero. Reutilizable y de buena calidad. Amplia gama de aplicaciones. Duradero y fácil de limpiar.



Elementos de Protección Industrial



www.setsolutions.com.co



Cel. 300 2681667



comercial@setsolutions.com.co



Respiratory Safety - Protección Respiratoria



línea filtros

Material Particulado **Filtro P3**

Referencia	BF100
Norma	EN143.2000 EN 14387.20000 A1.2008
Tallas	Unica
U. de Empaque	Paquete por par

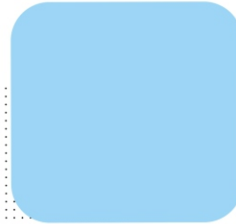
Filtro circular P3 material particulado



Material Particulado VO **Filtro P3**

Referencia	BF100V
Norma	EN143.2000 EN 14387.20000 A1.2008
Tallas	Unica
U. de Empaque	Paquete por par

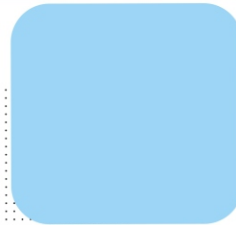
Filtro circular P3 material particulado P3.
Para niveles de vapores orgánicos



Filtro de alta eficiencia **Filtro P3**

Referencia	BF200
Norma	EN143.2000 EN 14387.20000 A1.2008
Tallas	Unica
U. de Empaque	Paquete por par

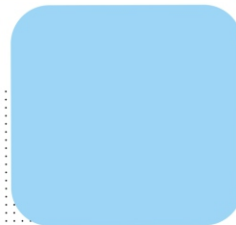
Filtro de alta eficiencia. Material particulado
P3. Carcasa en ABS de protección.



Filtro de alta eficiencia **Filtro P3 VO**

Referencia	BF200 CV
Norma	EN143.2000 EN 14387.20000 A1.2008
Tallas	Unica
U. de Empaque	Paquete por par

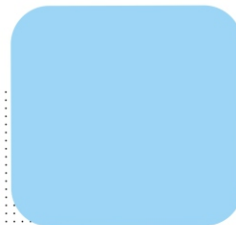
Filtro de alta eficiencia. Material particulado
P3. Bajos niveles de vapores orgánicos y GA.



Prefiltro para cartucho **Pre-filtro P2**

Referencia	BPF50
Norma	EN143.2000 EN 14387.20000 A1.2008
Tallas	Unica
U. de Empaque	Paquete por par

Pre-filtro material particulado P2. Protector
de cartucho.



Elementos de Protección Industrial



www.setsolutions.com.co



Cel. 300 2681667



comercial@setsolutions.com.co



Respiratory Safety - Protección Respiratoria

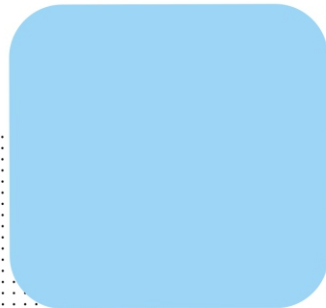
línea Cartuchos



Cartucho Filtrante **Vapores Orgánicos y Gases Ácidos**

Referencia BC300 GA/E1
 Empaque Paquete por par
 Normas EN 143.2000
 EN 14387+A1 2008

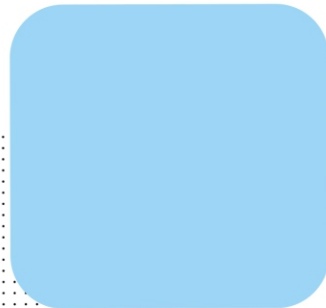
Cartucho filtrante de vapores orgánicos y gases ácidos.



Cartucho **Multipropósito**

Referencia BC300 M/ABECK1
 Empaque Paquete por par
 Normas EN 143.2000
 EN 14387+A1 2008

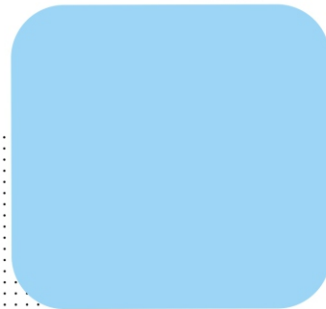
Cartucho filtrante multigases



Cartucho **Doble propósito VG P3**

Referencia BC300 VGP3 /
 ABECK1
 Empaque Paquete por par
 Normas EN 143.2000
 EN 14387+A1 2008

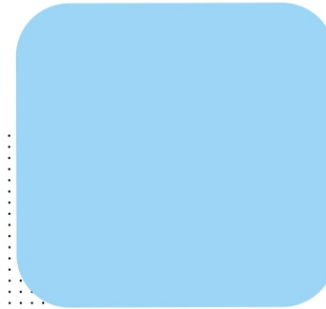
Cartucho filtrante de vapores y gases ácidos y material particulado P3 y SO2



Cartucho **Doble Propósito MP3**

Referencia BC300 MP3 / ABECK1
 Empaque Paquete por par
 Normas EN 143.2000
 EN 14387+A1 2008

Cartucho filtrante multigases HC4, P3



Elementos de Protección Industrial



www.setsolutions.com.co



Cel. 300 2681667



comercial@setsolutions.com.co



Respiratory Safety - Protección Respiratoria

línea Accesorios



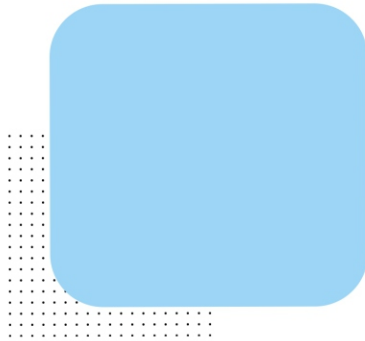
Accesorio

Retenedor para Prefiltro

Referencia BRP50

Empaque Caja por 10

Retenedor para pre-filtro a cartucho.



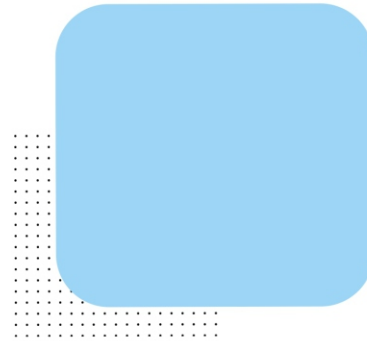
Accesorio

Adaptador para filtro

Referencia BAF50

Empaque Paquete por par

Adaptador para filtro compatible a filtro.



Elementos de Protección Industrial



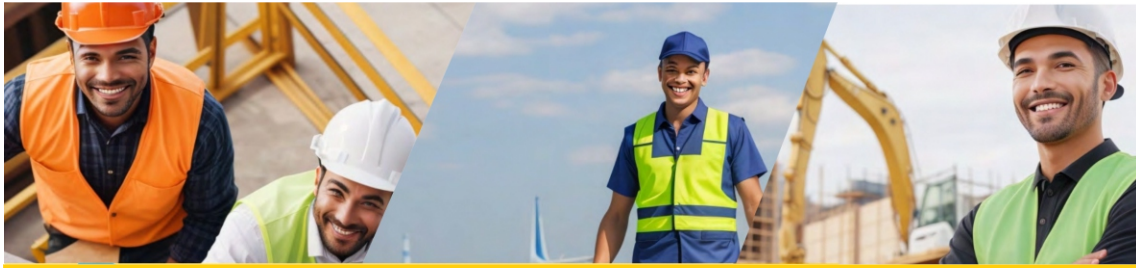
www.setsolutions.com.co



Cel. 300 2681667



comercial@setsolutions.com.co



Safety Wear - Protección Corporal

línea Chalecos reflectivos

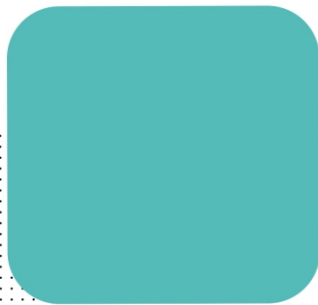


Chaleco

Malla Orange

Referencia	BVO50
Empaque	Paquete x 200
Peso	60 grms.

Chaleco alta visibilidad en malla color naranja, franjas reflectivas



Chaleco

Malla Verde Neón

Referencia	BVG50
Empaque	Paquete x 200
Peso	60 grms.

Chaleco alta visibilidad en malla color verde, franjas reflectivas



Chaleco

Tela poliéster Naranja

Referencia	BVO100
Empaque	Paquete x 50
Peso	60 grms.

Chaleco alta visibilidad en tela poliéster naranja / franjas reflectivas.



Chaleco

Tela poliéster Verde Neón

Referencia	BVG100
Empaque	Paquete x 50
Peso	60 grms.

Chaleco alta visibilidad en tela poliéster verde neón / franjas reflectivas.



Elementos de Protección Industrial



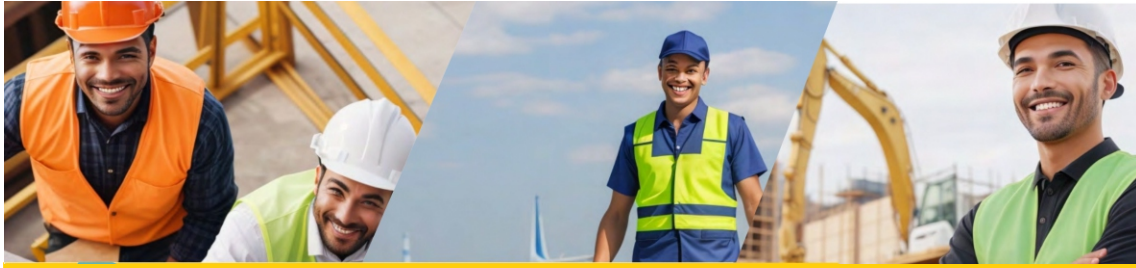
www.setsolutions.com.co



Cel. 300 2681667



comercial@setsolutions.com.co



Safety Wear - Protección Corporal

línea Trajes descartables



Traje

Descartable Microtex

Referencia	BOT300
Empaque	Paquete x 20 unidades
Peso	185 grms
Talla	XL, XXL, XXXL.

- Traje Sintético microporoso laminado TIPO 5B y 6B.
- Con propiedades antiestáticas.
- Protección contra partículas radioactivas Clase 2.
- Protección contra químicos Tipo 6B.
- Protección agentes biológicos infecciosos.
- Especificaciones de material: polipropileno de 53,7% y lámina de polietileno de 463%.
- Mangas y capucha resortadas.
- Cremallera frontal de cierre de 79 de largo.



Zapatos

Zapatos descartables

Referencia	MICROZ5001
Empaque	empaque x 25 unidades
Peso	
Talla	única



Elementos de Protección Industrial



www.setsolutions.com.co



Cel. 300 2681667



comercial@setsolutions.com.co



Safety Wear - Protección Corporal

línea Caretas



Careta para **Esmear**

REFERENCIA BCE200

UNIDAD DE
EMPAQUE Caja x 10



Careta para esmerilar con visor en policarbonato.



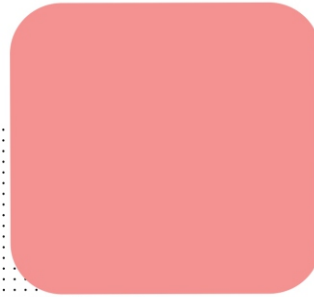
Careta para **Soldar Max**

REFERENCIA BCS500

UNIDAD DE
EMPAQUE Caja x 5



Careta para soldar con ventana levantara filtro grado 11.



línea Visores

Visor para **Careta de Esmear**

REFERENCIA con ribete VCR
sin ribete VCS

UNIDAD DE
EMPAQUE Caja x 10



Visor en policarbonato con y sin ribete metálico.



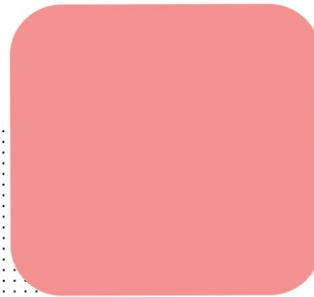
Visor en **Malla**

REFERENCIA VCM

UNIDAD DE
EMPAQUE Caja x 10



Visor en malla metálica para careta.



Elementos de Protección Industrial



www.setsolutions.com.co



Cel. 300 2681667



comercial@setsolutions.com.co



Foot Wear - Calzado de Protección



línea calzado de seguridad

Botín de seguridad **Special**

REFERENCIA	BYBSC001
TALLA	36 a 44
UNIDAD DE EMPAQUE	Par

Botas de seguridad industrial



Botín de seguridad **Special**

REFERENCIA	BYBSN001
TALLA	36 a 44
UNIDAD DE EMPAQUE	Par

Botas de seguridad industrial



Elementos de Protección Industrial

CATÁLOGO

ELEMENTOS
PROTECCION PERSONAL
Y SEGURIDAD INDUSTRIAL



www.setsolutions.com.co



Cel. 300 2681667



comercial@setsolutions.com.co